



ČESKÝ ÚŘAD ZEMĚMĚŘICKÝ A KATASTRÁLNÍ
SEKCE CENTRÁLNÍ DATABÁZE

SMĚRNICE INSPIRE

Informace o stahovacích službách pro INSPIRE téma Územní správní jednotky

Zpracoval: Ing. Michal Med

Aktualizace: RNDr. Jakub Čurda, Mgr. Veronika Kůsová

Datum: 20. února 2023

Verze: 1.8

Popis: Dokument obsahuje základní informace o stahovací službě WFS pro INSPIRE téma Územní správní jednotky (AU), které bylo zpracováno Sekcí centrální databáze ČÚZK. Dokument obsahuje způsoby distribuce dat pomocí stahovací služby, podporované souřadnicové systémy, omezení a ukázky dotazů.

Upozornění: Dokument není určen pro tisk. Příklady volání služeb obsahují url adresu. Pro další práci s adresou zobrazte odkaz v prohlížeči a adresu kopírujte z prohlížeče.

Jazyk: Cze

Schválil: Ing. Petr Souček, Ph. D.

Obsah

1	Technická specifikace WFS služby a vygenerovaných vektorových souborů nad územními správními jednotkami.....	2
2	Omezení služby WFS a příklad volání GetFeature	4
3	Popis StoredQueries	9
4	Popis DescribeFeatureType	17
5	Použití GetPropertyValue	18
6	Tabulka verzí.....	19

1 | Technická specifikace WFS služby a vygenerovaných vektorových souborů nad územními správními jednotkami

Stahovací služby jsou poskytovány podle Směrnice Evropského parlamentu Rady 2007/2/ES ze dne 14. 3. 2007 o zřízení infrastruktury pro prostorové informace v Evropském společenství (INSPIRE) a podle navazujících právních předpisů (zákon č. 123/1998 Sb., o právu na informace o životním prostředí, a č.200/1994, o zeměměřictví, v platných zněních). Služby jsou implementovány podle prováděcích pravidel INSPIRE. Stahovací služby jsou realizovány jednak prostřednictvím předpřipravených GML souborů verze 3.2.1 (pro celou ČR), jednak prostřednictvím služby WFS (Web Feature Service). Data a služby jsou v souladu s následujícími specifikacemi:

- Technical Guidance for the implementation of INSPIRE Download Services (verze 3.1)
- D2.8.I.2 Data Specification on Administrative Units – Technical Guidelines (verze 3.1)

GML soubor je generován pro celé území České republiky pro každý podporovaný souřadnicový systém a je aktualizován jednou denně (pokud proběhly změny).

Podporované souřadnicové systémy pro generované soubory a jejich umístění:

Název	EPSG kód	Umístění souborů
S-JTSK/Krovak East North	5514	services.cuzk.cz/gml/inspire/au/epsg-5514
ETRS89	4258	services.cuzk.cz/gml/inspire/au/epsg-4258

Název souboru je ve tvaru AU.1.1.zip, kde AU je téma, první jednička značí stát a druhá jednička pořadové číslo souboru.

Ve službě WFS jsou podporovány následující požadavky podle verze 2.0.0 standardu OGC:

- **GetCapabilities**
- **DescribeFeatureType**
- **ListStoredQueries**
- **DescribeStoredQueries**
- **GetPropertyValue**
- **GetFeature**

Nad rámec OGC standardu je poskytována operace **GetServiceProperties** pro možnost zjištění omezení vázaných na stahování jednotlivých typů objektů.

Přístupový bod ke službě je: <https://services.cuzk.cz/wfs/inspire-au-wfs.asp>. Pro připojení služby do některých aplikací je nutné zadat adresu včetně požadavku na GetCapabilities: <https://services.cuzk.cz/wfs/inspire-au-wfs.asp?service=WFS&request=getCapabilities>.

Při využití přímého přístupu k datům lze získat data v souřadnicových systémech uvedených v následující tabulce.

Podporované souřadnicové systémy pro službu WFS:

Název	EPSG kód
S-JTSK/Krovak East North	5514
S-JTSK (Ferro) / Krovak East North	5221
ETRS89	4258
WGS 84	4326
ETRS89 / LCC Europe	3034
ETRS89 / LAEA Europe	3035
ETRS89 / UTM zone 33N	3045
ETRS89 / UTM zone 34N	3046
WGS 84 / Pseudo-Mercator	3857
Pulkovo 1942(83) / Gauss-Kruger zone 3	3835
Pulkovo 1942(83) / Gauss-Kruger zone 4	3836
WGS 84 / UTM zone 33N	32633
WGS 84 / UTM zone 34N	32634
WGS 84 / Pseudo-Mercator (<i>alternativní kód</i>)	900913
S-JTSK (Ferro) / Krovak East North (<i>alternativní kód</i>)	102066
S-JTSK/Krovak East North (<i>alternativní kód</i>)	102067


```

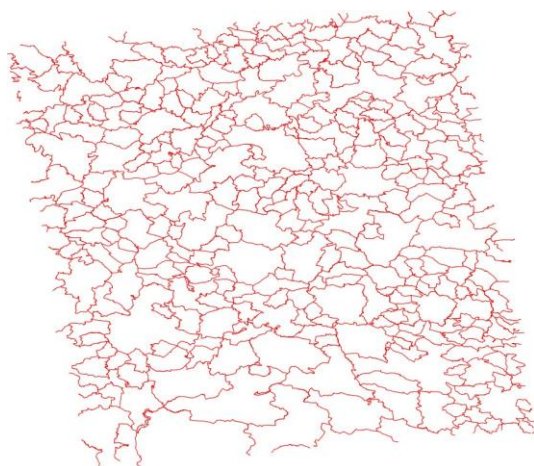
</gml:Envelope>
</boundedBy>
<member>
  <au:AdministrativeBoundary gml:id="AB.1265274">
    <au:geometry>
      <gml:Curve gml:id="C.AB.1265274" srsName="http://www.opengis.net/def/crs/EPSSG/0/4326"
srsDimension="2">
        <gml:segments>
          <gml:LineStringSegment>
            <gml:posList>49.132953 15.551276 ... 49.125438 15.552515</gml:posList>
          </gml:LineStringSegment>
        </gml:segments>
      </gml:Curve>
    </au:geometry>
    <au:inspireId>
      <base:Identifier>
        <base:localId>AB.1265274</base:localId>
        <base:namespace>CZ_00025712-CUZZK_AU</base:namespace>
      </base:Identifier>
    </au:inspireId>
    <au:country>
      <gmd:Country codeList="http://inspire.ec.europa.eu/codelist/CountryCode" codeListValue="CZ" />
    </au:country>
    <au:nationalLevel
xlink:href="http://inspire.ec.europa.eu/codelist/AdministrativeHierarchyLevel/2ndOrder"
xlink:title="2ndOrder" />
    <au:legalStatus>agreed</au:legalStatus>
    <au:technicalStatus>edgeMatched</au:technicalStatus>
    <au:beginLifespanVersion>2021-01-02T18:57:35Z</au:beginLifespanVersion>
    <au:endLifespanVersion xsi:nil="true"
nilReason="http://inspire.ec.europa.eu/codelist/VoidReasonValue/Unpopulated" />
    <au:admUnit xlink:href="http://services.cuzk.cz/wfs/inspire-au-
wfs.asp?service=WFS&VERSION=2.0.0&request=GetFeature&storedQuery_id=urn:ogc:def:q
uery:OGC-WFS::GetFeatureById&Id=AU.4.509116" xlink:title="Červený Hrádek" />
    <au:admUnit xlink:href="http://services.cuzk.cz/wfs/inspire-au-
wfs.asp?service=WFS&VERSION=2.0.0&request=GetFeature&storedQuery_id=urn:ogc:def:q
uery:OGC-WFS::GetFeatureById&Id=AU.4.587591" xlink:title="Nová Říše" />
    <au:admUnit xlink:href="http://services.cuzk.cz/wfs/inspire-au-
wfs.asp?service=WFS&VERSION=2.0.0&request=GetFeature&storedQuery_id=urn:ogc:def:q
uery:OGC-WFS::GetFeatureById&Id=AU.3.3303" xlink:title="Jindřichův Hradec" />
    <au:admUnit xlink:href="http://services.cuzk.cz/wfs/inspire-au-
wfs.asp?service=WFS&VERSION=2.0.0&request=GetFeature&storedQuery_id=urn:ogc:def:q
uery:OGC-WFS::GetFeatureById&Id=AU.3.3707" xlink:title="Jihlava" />
    <au:admUnit xlink:href="http://services.cuzk.cz/wfs/inspire-au-
wfs.asp?service=WFS&VERSION=2.0.0&request=GetFeature&storedQuery_id=urn:ogc:def:q
uery:OGC-WFS::GetFeatureById&Id=AU.2.35" xlink:title="Jihočeský kraj" />

```

```

<au:admUnit xlink:href="http://services.cuzk.cz/wfs/inspire-au-
wfs.asp?service=WFS&VERSION=2.0.0&request=GetFeature&storedQuery_id=urn:ogc:def:q
uery:OGC-WFS::GetFeatureById&Id=AU.2.108" xlink:title="Kraj Vysočina" />
</au:AdministrativeBoundary>
</member>
<member>
...
</member>
...
...
</FeatureCollection>

```



Obrázek 2.1: Data z dotazu vizualizovaná programem QGIS.

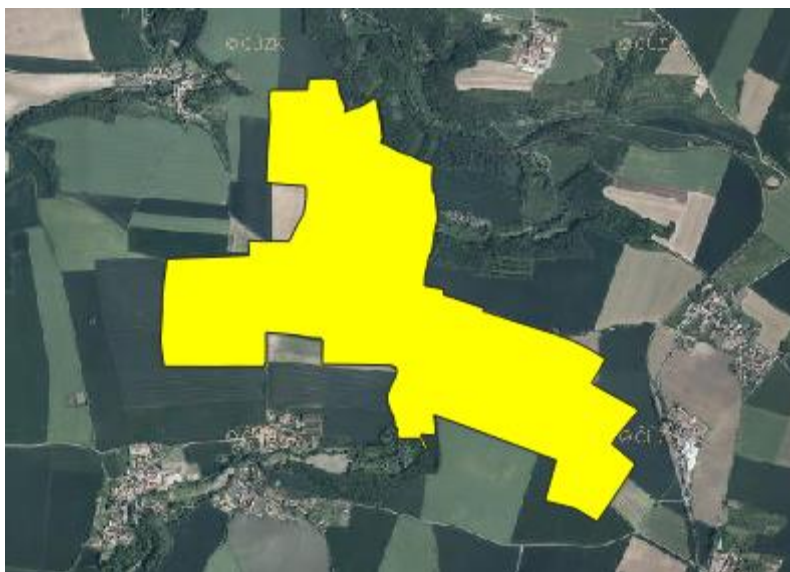
Příklad volání pomocí identifikátoru objektu:

```

https://services.cuzk.cz/wfs/inspire-au-wfs.asp?service=wfs&version=2.0.0&
request=getFeature&srsName=http://www.opengis.net/def/crs/EPSSG/0/5514&
typeName=AdministrativeUnit&ResourceId=571334

```

Při použití tohoto typu dotazu získá uživatel jeden konkrétní objekt- v tomto případě územní správní jednotku s identifikátorem 571334. Pro tento typ dotazu lze místo parametru ResourceId využít **featureId** a nebo **storedQuery** s identifikátorem **urn:ogc:def:query:OGC-WFS::GetFeatureById** nebo **GetFeatureById** (viz níže).



Obrázek 2.2: Data obce Okoř stažená předchozím dotazem a vizualizovaná programem QGIS nad ortofotem.

Příklad volání zjednodušenou formou zápisu podle kódu územní správní jednotky:

<https://services.cuzk.cz/WFS/au/epsg-5514/AU.4.571334>

Tento zkrácený zápis je ekvivalentem předchozího zápisu, dostupný pouze pro souřadnicové referenční systémy EPSG:5514 a EPSG:4258. Zkratka kódu územní správní jednotky má prefix obsahující písmena AU a úroveň členění územní správní jednotky (4 – obec, 3 – okres, 2 – VÚSC a 1 – stát).

Využití storedQuery:

Uložené dotazy (StoredQuery) dostupné pro tuto službu jsou popsány v kapitole 3. Seznam definovaných storedQuery lze také získat pomocí požadavků **ListStoredQueries** (pouze seznam) a **DescribeStoredQueries** (seznam s jejich popisem a parametry).

Příklad využití storedQuery pro získání konkrétního objektu pomocí identifikátoru (GetFeatureById):

https://services.cuzk.cz/wfs/inspire-au-wfs.asp?service=wfs&version=2.0.0&request=getFeature&storedQuery_id=GetFeatureById&ID=AU.4.571334

Příklad využití storedQuery pro získání všech administrativních jednotek specifikovaných úrovní členění na daném území (GetUnitByNationalLevel):

[https://services.cuzk.cz/wfs/inspire-AU-wfs.asp?service=wfs&version=2.0.0&request=getFeature&storedQuery_id=GetUnitByNationalLevel&RANGE=<gml:Envelope srsName="http://www.opengis.net/def/crs/EPSC/0/5514" xmlns:gml="http://www.opengis.net/gml/3.2"><gml:lowerCorner>-520658 -1156440</gml:lowerCorner><gml:upperCorner>-56000 -1116330</gml:upperCorner></gml:Envelope>&NAT_LEVEL=3rdOrder](https://services.cuzk.cz/wfs/inspire-AU-wfs.asp?service=wfs&version=2.0.0&request=getFeature&storedQuery_id=GetUnitByNationalLevel&RANGE=<gml:Envelope srsName='http://www.opengis.net/def/crs/EPSC/0/5514' xmlns:gml='http://www.opengis.net/gml/3.2'><gml:lowerCorner>-520658 -1156440</gml:lowerCorner><gml:upperCorner>-56000 -1116330</gml:upperCorner></gml:Envelope>&NAT_LEVEL=3rdOrder)

Příklad využití storedQuery pro získání hranic obce Hlinsko (GetBoundaryByName):

https://services.cuzk.cz/wfs/inspire-AU-wfs.asp?service=wfs&version=2.0.0&request=getFeature&storedQuery_id=GetBoundaryByName&UNIT_NAME=Hlinsko&NAT_LEVEL=obec

Příklad využití storedQuery pro získání všech okresů Plzeňského kraje (GetLowerUnitsByName):

https://services.cuzk.cz/wfs/inspire-AU-wfs.asp?service=wfs&version=2.0.0&request=getFeature&storedQuery_id=GetLowerUnitsByName&UPPER_UNIT_NAME=Plzeň%&NAT_LEVEL=3rdOrder

Příklad využití storedQuery pro získání všech administrativních jednotek, které mají průnik se zadaným polygonem (GetFeatureByPolygon):

https://services.cuzk.cz/wfs/inspire-au-wfs.asp?service=wfs&version=2.0.0&request=getFeature&storedQuery_id=GetFeatureByPolygon&POLYGON=<gml:Polygon gml:id="Geom_1" srsName="http://www.opengis.net/def/crs/EPSSG/0/4258" xmlns:gml="http://www.opengis.net/gml/3.2"><gml:exterior><gml:LinearRing><gml:posList>49.7305817878644 13.4615490651769 49.7296234270518 13.4621560270248 49.7281619268125 13.4616049695576 49.7285053394371 13.4596083845313 49.729264041747 13.4591052451047 49.7301345528185 13.4592889309271 49.730549842504 13.4602952097803 49.7305817878644 13.4615490651769</gml:posList></gml:LinearRing></gml:exterior></gml:Polygon>&FEATURE_TYPE=AdministrativeUnit&srsName=http://www.opengis.net/def/crs/EPSSG/0/4258

Příklad využití storedQuery pro získání předpřipraveného souboru obsahující data za celou ČR (GetSpatialDataSet):

https://services.cuzk.cz/wfs/inspire-au-wfs.asp?service=wfs&version=2.0.0&request=getFeature&storedQuery_id=GetSpatialDataSet&DataSetIdCode=AU.SD.1&DataSetIdNamespace=CZ-00025712-CUZK_AU&CRS=http://www.opengis.net/def/crs/EPSSG/0/5514&language=cze

3 | Popis StoredQueries

Služba WFS pro INSPIRE harmonizovanou sadu Adresy (AD) podporuje funkci storedQueries. Podporované dotazy jsou popsány v následující tabulce. Seznam definovaných storedQuery lze také získat pomocí požadavků **ListStoredQueries** (pouze seznam) a **DescribeStoredQueries** (seznam s jejich popisem a parametry).

<https://services.cuzk.cz/wfs/inspire-au-wfs.asp?service=wfs&version=2.0.0&request=ListStoredQueries>

<https://services.cuzk.cz/wfs/inspire-au-wfs.asp?service=wfs&version=2.0.0&request=DescribeStoredQueries>

Tabulka se seznamem všech podporovaných storedQuery:

Identifikátor	Popis	Parametry	Popis parametrů	Návratová hodnota
GetFeature-ByPoint	Vrací prostorový prvek nacházející se na zadaném bodě nebo v jeho bezprostřední blízkosti.	POINT	Bod ve formátu X, Y.	AbstractFeatureType (závisí na dotazovaném prvku)
		FEATURE_TYPE	Název typu požadovaného prostorového prvku.	
		NAT_LEVEL	Parametr může nabývat hodnot ze seznamu [1stOrder, 2ndOrder, 3rdOrder, 4thOrder] nebo [Stat, Kraj, Okres, Obec].	
GetFeature-ByPolygon	Vrací prostorové prvky, které mají průnik se zadaným polygonem (příp. linií).	POLYGON	Polygon definovaný pomocí seznamu souřadnic, nebo jako gml:Polygon. Pokud není polygon uzavřený, je geometrie interpretována jako linie a je proveden průnik s linií.	AbstractFeatureType (závisí na dotazovaném prvku)
		FEATURE_TYPE	Název typu požadovaného prostorového prvku.	

pokračování tabulky na další straně

pokračování tabulky z předchozí strany

Identifikátor	Popis	Parametry	Popis parametrů	Návratová hodnota
GetFeature-ById ²	Vrací jeden prostorový prvek, jehož identifikátor je roven hodnotě parametru ID.	ID	Identifikátor požadovaného objektu. Identifikátor je jedinečný v rámci INSPIRE tématu.	AbstractFeatureType (závisí na dotazovaném prvku)
GetUnitBy-NationalLevel	Vrací územní správní jednotky podle úrovně členění a polohy v území.	RANGE	Omezující obdélník zapsaný pomocí gml:Envelope.	AdministrativeUnit
		NAT_LEVEL	Parametr může nabývat hodnot ze seznamu [1stOrder, 2ndOrder, 3rdOrder, 4thOrder] nebo [Stat, Kraj, Okres, Obec]).	
GetBoundary-ByNational-Level	Dotaz vrací územní správní hranice podle úrovně členění a polohy v území.	RANGE	Omezující obdélník zapsaný pomocí gml:Envelope.	Administrative-Boundary
		NATL_LEVEL	Parametr může nabývat hodnot ze seznamu [1stOrder, 2ndOrder, 3rdOrder, 4thOrder] nebo [Stat, Kraj, Okres, Obec]).	

pokračování tabulky na následující straně

² Dlouhá varianta identifikátoru: urn:ogc:def:query:OGC-WFS::GetFeatureById

pokračování tabulky z předchozí strany

Identifikátor	Popis	Parametry	Popis parametrů	Návratová hodnota
GetUnit	Dotaz vrací územní správní jednotky podle přiřazené identifikace nebo názvu.	UNIT_ID	Parametrem je jednoznačný identifikátor územní správní jednotky.	AdministrativeUnit
		UNIT_NAME	Parametrem je oficiální název územní správní jednotky.	
		NAT_LEVEL	Parametr může nabývat hodnot ze seznamu [1stOrder, 2ndOrder, 3rdOrder, 4thOrder] nebo [Stat, Kraj, Okres, Obec].	
GetUnitById	Dotaz vrací územní správní jednotky podle přiřazené identifikace.	UNIT_ID	Parametrem je jednoznačný identifikátor územní správní jednotky.	AdministrativeUnit
		NAT_LEVEL	Parametr může nabývat hodnot ze seznamu [1stOrder, 2ndOrder, 3rdOrder, 4thOrder] nebo [Stat, Kraj, Okres, Obec].	
GetUnitBy-Name	Dotaz vrací územní správní jednotky podle názvu.	UNIT_NAME	Parametrem je oficiální název územní správní jednotky.	AdministrativeUnit
		NAT_LEVEL	Parametr může nabývat hodnot ze seznamu [1stOrder, 2ndOrder, 3rdOrder, 4thOrder] nebo [Stat, Kraj, Okres, Obec].	

pokračování tabulky na následující straně

pokračování tabulky z předchozí strany

Identifikátor	Popis	Parametry	Popis parametrů	Návratová hodnota
GetNeighbour-Units	Vrací sousední jednotky na stejné úrovni členění podle přirozené identifikace nebo jména.	UNIT_ID	Parametrem je jednoznačný identifikátor územní správní jednotky.	AdministrativeUnit
		UNIT_NAME	Parametrem je oficiální název územní správní jednotky.	
GetNeighbour-UnitsById	Dotaz vrací sousední jednotky na stejné úrovni členění podle přirozené identifikace.	UNIT_ID	Parametrem je jednoznačný identifikátor územní správní jednotky.	AdministrativeUnit
GetNeighbour-UnitsByName	Dotaz vrací sousední jednotky na stejné úrovni členění podle jména.	UNIT_NAME	Parametrem je oficiální název územní správní jednotky.	AdministrativeUnit
GetUnitsBy-Boundary	Dotaz vrací jednotky sdílející stejnou hranici na dané úrovni členění.	BOUNDARY_ID	Parametrem je jednoznačný identifikátor hranice územní správní jednotky.	AdministrativeUnit
		NAT_LEVEL	Parametr může nabývat hodnot ze seznamu [1stOrder, 2ndOrder, 3rdOrder, 4thOrder] nebo [Stat, Kraj, Okres, Obec]).	
GetBoundary-ById	Dotaz vrací hranice administrativní jednotky podle přirozené identifikace.	UNIT_ID	Parametrem je jednoznačný identifikátor územní správní jednotky.	Administrative-Boundary
		NAT_LEVEL	Parametr může nabývat hodnot ze seznamu [1stOrder, 2ndOrder, 3rdOrder, 4thOrder] nebo [Stat, Kraj, Okres, Obec]).	

pokračování tabulky na následující straně

pokračování tabulky z předchozí strany

Identifikátor	Popis	Parametry	Popis parametrů	Návratová hodnota
GetBoundary	Dotaz vrací hranice administrativní jednotky podle přirozené identifikace nebo názvu.	UNIT_ID	Parametrem je jednoznačný identifikátor územní správní jednotky.	Administrative-Boundary
		UNIT_NAME	Parametrem je oficiální název územní správní jednotky.	
		NAT_LEVEL	Parametr může nabývat hodnot ze seznamu [1stOrder, 2ndOrder, 3rdOrder, 4thOrder] nebo [Stat, Kraj, Okres, Obec].	
GetBoundary-ByName	Dotaz vrací územní správní jednotky podle názvu.	UNIT_NAME	Parametrem je oficiální název územní správní jednotky.	Administrative-Boundary
		NAT_LEVEL	Parametr může nabývat hodnot ze seznamu [1stOrder, 2ndOrder, 3rdOrder, 4thOrder] nebo [Stat, Kraj, Okres, Obec].	
GetLower-UnitsById	Dotaz vrací územní správní jednotky na nižší úrovni členění podle přirozené identifikace územní správní jednotky na vyšší úrovni členění.	UPPER_UNIT_ID	Parametrem je jednoznačný identifikátor územní správní jednotky na vyšší úrovni členění.	AdministrativeUnit
		NAT_LEVEL	Parametr může nabývat hodnot ze seznamu [1stOrder, 2ndOrder, 3rdOrder, 4thOrder] nebo [Stat, Kraj, Okres, Obec].	

pokračování tabulky na následující straně

pokračování tabulky z předchozí strany

Identifikátor	Popis	Parametry	Popis parametrů	Návratová hodnota
GetLowerUnits	Dotaz vrací územní správní jednotky na nižší úrovni členění podle přirozené identifikace nebo názvu územní správní jednotky na vyšší úrovni členění.	UPPER_UNIT_ID	Parametrem je jednoznačný identifikátor územní správní jednotky na vyšší úrovni členění.	AdministrativeUnit
		UPPER_UNIT_NAME	Parametrem je oficiální název územní správní jednotky na vyšší úrovni členění.	
		NAT_LEVEL	Parametr může nabývat hodnot ze seznamu [1stOrder, 2ndOrder, 3rdOrder, 4thOrder] nebo [Stat, Kraj, Okres, Obec]).	
GetLower-UnitsByName	Dotaz vrací územní správní jednotky na nižší úrovni členění podle nebo názvu územní správní jednotky na vyšší úrovni členění.	UPPER_UNIT_NAME	Parametrem je oficiální název územní správní jednotky na vyšší úrovni členění.	AdministrativeUnit
		NAT_LEVEL	Parametr může nabývat hodnot ze seznamu [1stOrder, 2ndOrder, 3rdOrder, 4thOrder] nebo [Stat, Kraj, Okres, Obec]).	

pokračování tabulky na následující straně

Identifikátor	Popis	Parametry	Popis parametrů	Návratová hodnota
GetLower-Boundaries	Dotaz vrací hranice územních správních jednotek na nižší úrovni členění podle přirozené identifikace nebo názvu územní správní jednotky na vyšší úrovni členění.	UPPER_UNIT_ID	Parametrem je jednoznačný identifikátor územní správní jednotky na vyšší úrovni členění.	Administrative-Boundaries
		UPPER_UNIT_NAME	Parametrem je oficiální název územní správní jednotky na vyšší úrovni členění.	
		NAT_LEVEL	Parametr může nabývat hodnot ze seznamu [1stOrder, 2ndOrder, 3rdOrder, 4thOrder] nebo [Stat, Kraj, Okres, Obec].	
GetLower-BoundariesById	Dotaz vrací hranice územních správních jednotek na nižší úrovni členění podle přirozené identifikace územní správní jednotky na vyšší úrovni členění.	UPPER_UNIT_ID	Parametrem je jednoznačný identifikátor územní správní jednotky na vyšší úrovni členění.	Administrative-Boundaries
		NAT_LEVEL	Parametr může nabývat hodnot ze seznamu [1stOrder, 2ndOrder, 3rdOrder, 4thOrder] nebo [Stat, Kraj, Okres, Obec].	
GetLower-BoundariesByName	Dotaz vrací hranice územních správních jednotek na nižší úrovni členění podle názvu územní správní jednotky na vyšší úrovni členění.	UPPER_UNIT_NAME	Parametrem je oficiální název územní správní jednotky na vyšší úrovni členění.	Administrative-Boundaries
		NAT_LEVEL	Parametr může nabývat hodnot ze seznamu [1stOrder, 2ndOrder, 3rdOrder, 4thOrder] nebo [Stat, Kraj, Okres, Obec].	

Identifikátor	Popis	Parametry	Popis parametrů	Návratová hodnota
GetSpatial- DataSet ³	Vrací předpřipravený soubor GML na základě identifikátoru souboru a souřadnicového referenčního systému.	CRS	EPSG kód souř. systému ve formě http uri.	AbstractFeatureType (předpřipravený GML soubor; obsahuje data pro celé území ČR)
		DataSetIdCode	Identifikátor datové sady ve tvaru AU.SD.1.	
		DataSetId- Namespace	Jmenný prostor, ve kterém je identifikována datová sada. Vždy CZ-00025712-CUZK_AU.	
		Language	Jazyk odpovědi podle ISO 639-2. Podporované kódy jsou "cze" a "eng".	
		zipped	Volitelný parametr s hodnotami false (default) nebo true. V případě false je odpověď ve formátu XML, pro true je odpovědí komprimovaný zip soubor.	

³ Dlouhá varianta identifikátoru: <http://inspire.ec.europa.eu/operation/download/GetSpatialDataSet>

4 | Popis DescribeFeatureType

Služba WFS pro INSPIRE harmonizovanou sadu Územní správní jednotky (AU) podporuje funkci describeFeatureType. Pomocí této služby lze získat XSD schéma pro obsažené vrstvy. Dle standardu OGC pro službu WFS 2.0.0 existují dva typy dotazu describeFeatureType, jeden z nich je obecný, druhý konkrétní pro daný *featureType*. V případě služby WFS pro INSPIRE harmonizovanou sadu Územní správní jednotky (AU) jsou odezvy na oba typy dotazu stejné.

Příklad obecného dotazu (bez použití parametru typeNamees):

<https://services.cuzk.cz/wfs/inspire-au-wfs.asp?service=WFS&version=2.0.0&request=DescribeFeatureType>

Příklad dotazu na konkrétní typ objektu s využitím parametru typeNamees:

<https://services.cuzk.cz/wfs/inspire-au-wfs.asp?service=WFS&version=2.0.0&request=DescribeFeatureType&typeNamees=AdministrativeUnit>

5 | Použití GetPropertyValue

Operace **GetPropertyValue** umožňuje získat pouze hodnoty konkrétní vlastnosti prvků. Požadavek může být kombinovaný se storedQuery.

Příklad využití GetPropertyValue pro získání názvů administrativních jednotek nacházejících se na uvedeném území:

```
https://services.cuzk.cz/wfs/inspire-au-wfs.asp?service=wfs&version=2.0.0&
request=getPropertyValue&typeName=AdministrativeUnit&
valueReference=../au:name/gn:GeographicalName/gn:spelling/gn:SpellingOfName/gn:text&
BBOX=-851941 -995336 -851459 -995081&srsName=http://www.opengis.net/def/crs/EPSSG/0/5514
```

Ukázka dat získaných předchozím dotazem (zkrácená):

```
<?xml version="1.0" encoding="utf-8"?>
<ValueCollection xmlns:xsd="http://www.w3.org/2001/XMLSchema"
xmlns:xsi="http://www.w3.org/2001/XMLSchema-instance" timeStamp="2021-01-
13T17:28:40.6034556Z" numberMatched="7" numberReturned="7"
xmlns="http://www.opengis.net/wfs/2.0">
  <member>Pernink</member>
  <member>Abertamy</member>
  ...
</ValueCollection>
```

Příklad využití GetPropertyValue pro získání názvů okresů Plzeňského kraje:

```
https://services.cuzk.cz/wfs/inspire-AU-wfs.asp?service=wfs&version=2.0.0&
request=getPropertyValue&storedQuery_id=GetLowerUnitsByName&
UPPER_UNIT_NAME=Plzeň%&NAT_LEVEL=3rdOrder&
ValueReference=../au:name/gn:GeographicalName/gn:spelling/gn:SpellingOfName/gn:text
```

Ukázka dat získaných předchozím dotazem (zkrácená):

```
<?xml version="1.0" encoding="utf-8"?>
<ValueCollection xmlns:xsd="http://www.w3.org/2001/XMLSchema"
xmlns:xsi="http://www.w3.org/2001/XMLSchema-instance" timeStamp="2021-01-
13T17:38:59.0907135Z" numberMatched="7" numberReturned="7"
xmlns="http://www.opengis.net/wfs/2.0">
  <member>Domažlice</member>
  <member>Klatovy</member>
  <member>Plzeň-město</member>
  <member>Plzeň-jih</member>
  ...
</ValueCollection>
```

6 | Tabulka verzí

Verze	Datum	Změny
1.1	2013-11-08	Původní verze
1.2	2013-11-12	Opraveny překlepy
1.3	2014-02-11	Přidání příkladu storedQueries s parametry RANGE a BBOX
1.4	2014-02-28	Přidání zkrácené verze WFS dotazu pro systémy EPSG:5514 a EPSG:4258
1.5	2014-08-19	Opraveny překlepy
1.6	2021-01-15	Aktualizace informací
1.7	2021-09-07	Přidání storedQuery GetFeatureByPolygon
1.8	2023-02-20	Přidání parametru NAT_LEVEL u GetFeatureByPoint, aktualizace informací